



C'est pour bientôt !

Présentation projet Sourzac,
le 22 mai matin

CODER,
le 23 mai

Conseil intérieur,
le 24 mai à 9h15

Conseil d'exploitation,
le 24 mai à 14h

Remise des trophées Sourzac,
le 29 mai après-midi

Absences

S. DESOBRY,
jusqu'au 16 mai

L. LAFUSTE,
jusqu'au 31 mai

B. BOSC
du 15 au 17 mai (formation)

**V. DEBANS, B. BRO (?), C.
BRIGITTE**
le 16 mai (réunion)

P. PREVOT
le 16 mai

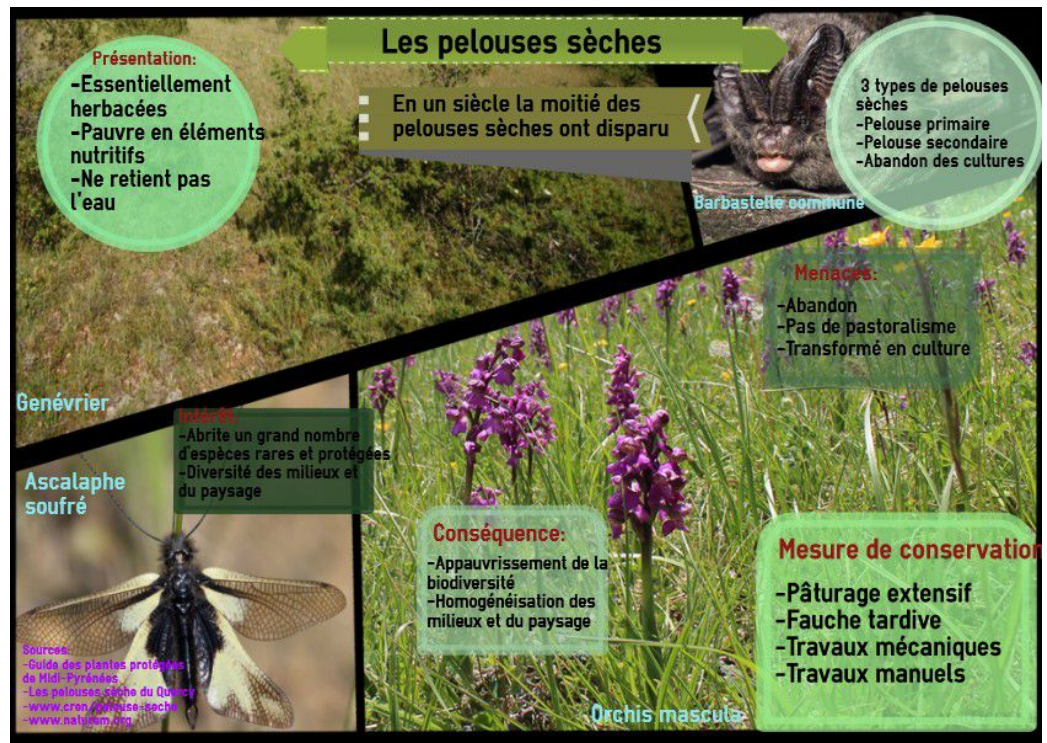
L. MANIE
20 mai

Zoom sur...

Biodiversité et agro-écologie

Les élèves de 1ère pro GMNF ont travaillé cette année sur un projet relatif aux pratiques agroécologiques en lien avec la préservation de la biodiversité pour 3 types de milieux naturels (forestiers, humides et ouverts) déclinés en 8 habitats présents sur l'exploitation agricole du lycée : mares, étang, ruisseaux, chênaie, haie champêtre, jachères, prairies, pelouses, lisières herbeuses.

L'objectif du projet était de réaliser des infographies synthétiques pour chaque habitat naturel en présentant ses caractéristiques écologiques, les menaces et les bonnes pratiques agroécologiques à mettre en œuvre pour les préserver.



Exemple de l'une des infographies réalisées par les élèves

Un travail pluridisciplinaire a donc été mené tout au long de l'année afin d'atteindre cet objectif, avec des approches pédagogiques variées :

- une recherche documentaire approfondie tant sur des supports papier que numériques, réalisée dans le cadre du CCF de documentation du Bac pro GMNF,

G. CRAIS

le 20 après-midi

L. MEJESCAZE

le 21 mai

(jury de concours DEME)

D. CULERIER,

les 21, 22 mai (formation)

et le 23 mai

M. CHASTAGNER,

du 21 au 23 mai (formation)

S. MARTIN,

le 23 mai (formation)

- des TP réalisés sur l'exploitation agricole ou avec des partenaires professionnels (tels que le Conservatoire d'Espaces Naturels Midi Pyrénées) : plantations de haies champêtres, fauche puis semis de jachères fleuries, entretien du ruisseau Lacoste, restauration de pelouses sèches et de prairies humides...

- des rencontres et des sorties sur le terrain avec plusieurs partenaires professionnels tels que le Centre Régional de la Propriété Forestière (thématique milieux forestiers), l'ADASEA, l'Agence Française pour la Biodiversité (thématique milieux humides), le Parc Naturel Régional des Causses du Quercy, le Département du Lot, la Communauté de communes du Causse de Labastide Murat (thématique milieux ouverts).

Lisières et bandes enherbées

1. Description du milieu:

- Milieu ouvert (herbacées, graminées...)
- Riches en espèces rares, protégées, menacées.
- Situées en bord de champs, de gabarit routier, de chemins.



2. Enjeux:

- Corridor écologique
- Zone tampon pollutions
- Filtration des produits phytosanitaires
- Rôle anti-érosif



3. Menaces sur le milieu:

- Fauchage intensif
- Saison critique (mai-juin)
- Hauteur et largeur de coupe
- Dégradation de la matière sur place
- Utilisation de désherbants



4. Mode de gestion préconisé:

- Fauchage raisonné (passe tardive, faibles largeur et hauteur de coupe)
- Exportation de la matière
- Sensibilisation
- Pas de désherbant

Nous avons en tout 5 km de bandes enherbées et de lisières herbeuses sur l'exploitation agricole du Lycée le Montat.

ZHAW VIENNE NATURE Bande enherbée et autre dispositif bocager Auteur: Cunat, Garrigues

La présentation orale de ces infographies s'est déroulée le jeudi 9 mai 2019 devant la direction du lycée et de l'exploitation, ainsi que des acteurs du territoire : Mme Catherine Gajot, Chef de l'Unité Économie de l'exploitation de la DDT du Lot, Mme Karen Serres, présidente du Conseil d'Administration de l'établissement et représentante de la chambre d'agriculture du Lot et . Mougeot, vice-président du Conseil d'Administration et maire du Montat.

Le travail fourni par les élèves semble avoir été très apprécié par les personnes présentes.

L. LECOMTE & M. MARTION

Permanences :
Aurélien CHASSAGNE

En bref :

L'accès sécurisé par le portillon avec la carte TurboSelf est effectif : pensez à vous munir de votre carte en sortant pour pouvoir rentrer par la suite.

Circulaires et Notes de service

Note de service

[DGER/SDEDC/2019-339](#) du
26-04-2019

Accompagnement des établissements publics d'enseignement technique agricole pour la mise en place d'une stratégie pluriannuelle de gestion de l'offre de formation et de la dotation globale horaire à partir de la rentrée scolaire 2019-2020.

Note de mobilité

[DGER/SDEDC/2019-366](#) du
03-05-2019

Second appel à candidature pour les postes vacants ou susceptibles de l'être à la rentrée scolaire 2019 de : Directeur d'EPLEFPA (D1), Directeur adjoint en charge de la formation initiale scolaire (D2), Directeur adjoint en charge de la formation continue et de l'apprentissage (D3) et Directeur adjoint en charge de l'exploitation (D4).

Note de service

[DGER/SDPFE/2019-331](#) du
24-04-2019

Orientation et affectation vers les formations offertes par les établissements de l'enseignement agricole.

Note de service

[DGER/SDPFE/2019-357](#) du
02-05-2019

Remontées, saisies et validation des notes de CCF - session 2019.

Note de service

[DGER/SDRICI/2019-370](#) du
06-05-2019

Appel à projets 2019 pour la rentrée 2020, pour la sélection de chefs de projet de partenariat au sein des établissements publics locaux d'enseignement et de formation professionnelle agricoles.

L'agenda de l'EPL

Lundi 13 mai

15h : CODIR

17h-18h30 : Commission Doc

Mardi 14 mai

Matin : Concours des Vins des Coteaux du Quercy à Montalzat (A.Chassagne)

Après-midi : Rencontre des partenaires "Vignobles et Découvertes" du Quercy à Caussade (A.Chassagne)

13h-14h30 : Commission TIM

17h30 : conseil de classe des 1ères GMNF

19h30-20h30 : soirée club musique

Mercredi 15 mai

14h-17h : portes ouvertes du lycée

Jeudi 16 mai

journée : réunion des chefs de centre d'examens à Castelnaudary (V. Debans, B. Bro et C. Brigitte)

9h-12h : Réunion régionale Viti-Arbo à Carcassonne (A.Chassagne)

11h : Conseil des délégués

13h30 : atelier "valorisation de la Filière pierre en occitanie et dans le Lot" (P. Mousset)

17h30 : réunion projet "Circuit des planètes" avec la commune (D. Culerier, P. Mousset)

Vendredi 17 mai

10h30 : vernissage résidence d'artiste

Samedi 18 mai

Dimanche 19 mai

Fête des Vins

Lundi 20 mai

9h30 : Assemblée générale du Site Remarquable du Goût du Marché aux Truffes de Lalbenque à Lalbenque (D. Culerier)

14h30 : Réunion avec 3wcom (C. Brigitte, A. Chassagne, D. Culerier, C.Pailhasse)

Mardi 21 mai

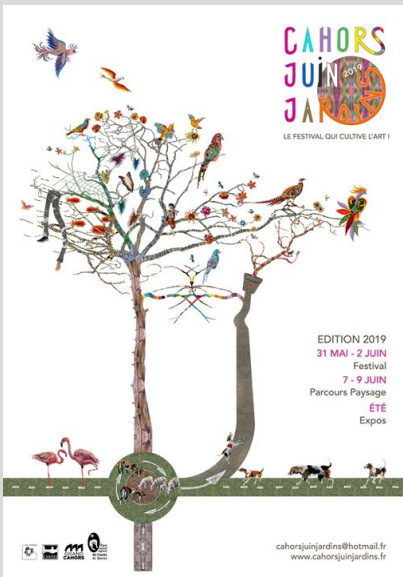
17h30-19h : réunion filière CAPA (C. Brigitte)

10h : AG de l'Association Arbres Haies et Paysages 46 (L. Lecomte)

Mercredi 22 mai

9h30-14h : présentation des projets Sourzac au lycée Léo Ferré à Gourdon (V ALary, M. Géraudie, C. Brigitte + élèves)

L'actu dans les classes



L'actu dans les classes

Calendrier des Conseils de classe

1 ^{RE} GMNF	: 14 mai : DC	Term GMNF	: 20 mai : DC
Term SAPAT	: 27 mai : CB	2de SAPAT	: 28 mai : CB
CAPA 2	: 3 juin : DC	1 ^{RE} SAPAT	: 4 juin : CB
3 ^e EA	: 6 juin : CB	CAPA 1	: 11 juin : DC
2de NJPF	: 13 juin : DC		

Calendrier des réunions pédagogiques

A 13h en salle 5 sauf mention contraire :

- mardi 21 mai : CAPA à 17h30
- mardi 28 mai : 3e
- mardi 4 juin : BP SAPAT
- jeudi 13 juin : BP GMNF à 16h
- jeudi 23 mai : GPDS et initiatives d'appui personnalisé à 17h30

3e EA

13 et 14 mai : SST groupe 1 ; 20 et 21 mai : groupe 2

CAPA 1

Semaine du 13 au 17 mai : projet slam (M. Martin, S. Bouyé)

- lundi 13 de 13h30 à 15h30 : visite des Docks de Cahors
- mardi 14 et jeudi 16 : répétitions au lycée avec le slameur Zedrine
- jeudi 16 à 21h aux Docks : représentation publique du spectacle

CAPA 2

Mercredi 15 et jeudi 16 mai : CCF oral ESC-Histoire

1re GMNF

Résidence d'artiste du 13 au 17 mai avec l'artiste Lucie Laflorentie (R. Bonhomme)

2de SAPAT

Semaine SDD sur le thème de l'alimentation : du jeudi 16 au mardi 22 mai. Au menu : rencontre avec une diététicienne, visites, sorties au marché, préparation d'un repas pour l'équipe éducative.

Terminale SAPAT

13 mai : CCF E7.3 MP6 (oraux)
Oral blanc : mardi 14 et jeudi 16

Association sportive

Mercredi 15 et 22 mai : sorties karting au parc des expositions de Cahors

ALESA

Mardi 14 mai 19h30-20h30 : concert du club musique

Jeudi 16 : sortie aux Docks pour soutenir les CAPA 1 et assister au concert de Zedrine



FORMATION ADULTE

Les groupes présents en formation cette semaine :

Au Montat :

- CQP Ouvrier qualifié viticulture
- DEAES-spécialité "Accompagnement de la vie à domicile"
- DEAES-spécialité "Accompagnement de la vie en structure collective"
- DEAES-spécialité "Accompagnement à l'éducation inclusive et à la vie ordinaire"
- 2 Groupes "Agrément Assistante maternelle" (seconde partie)
- Accompagnement VAE DEAES-structure collective

A Souillac :

- Assistant de Vie Dépendance

Aux Quatre Route du Lot :

- Formation "Gestion de l'agressivité" auprès des salariés de la Résidence Autonomie La Cerisaie

Les RDV de la semaine :

- 14 mai matin : COPASS à Figeac (instance du Conseil Régional réunissant Organismes de formation - Région - Prescripteurs) (S. Girard)
- 14 mai après-midi : réunion YPAREO à Lacapelle-Marival (S. Girard)
- 16 et 17 mai journée : jury d'évaluation des Domaines de Compétence 2, 3 et 4 des candidats au DEAES

EXPLOITATION

En une sur le site du Ministère :

l'agroécologie et la biodiversité sur l'exploitation du Lycée

<https://agriculture.gouv.fr/sensibiliser-les-eleves-de-lenseignement-agricole-la-protection-de-la-biodiversite>

Domaine de Lacoste

A la vigne :

- Traitements
- Tonte
- Travail du sol, intercep

Au chai :

- Assemblages
- Préparation mise en bouteille / mise en BIB

Station Trufficole

- Visites techniques et expertises
- Cavage truffe d'été
- CASDAR Culturtruf
- Elaboration du budget du programme expérimental régional
- Mise en place des expérimentations



